

miesięcznik

WYDAWCA: SAMORZĄD GMINY ZGIERZ

# Na Ziemi Zgierskiej



ROK VIII, NR 4 (85) • MARZEC 2000 • ISSN 1425-9370

## VI MIĘDZYNARODOWE TARGI REGIONY TURYSTYCZNE „NA STYKU KULTUR”

24-26.03.2000 ŁÓDŹ

HALA EXPO STOISKO NR 76

### *gmina zgierz*

*piękne widoki  
urocze miejsca  
spokój  
wypoczynek*



**W NUMERZE:**

– oferty spędzenia  
wakacji

– propozycje kupna  
nieruchomości

*Szanowni Państwo!*

*VI Międzynarodowe Targi Regiony Turystyczne „Na Styku Kultur” to dobra okazja, by zaprezentować możliwości rekreacyjne gminy Zgierz. Warunki przyrodnicze – lasy, rzeczki i stawy, wspaniałe krajobrazy krawędzi Wzniesień Łódzkich są walorami stanowiącymi o wypoczynku w miejscach oddalonych zaledwie kilkanaście kilometrów od zatłoczonej Łodzi. Grotniki, Rosanów czy Smardzew cieszą się popularnością od wielu lat.*

*Coraz częściej jednak wakacyjny wypoczynek nie wystarcza na cały rok. Zmęczeni tempem pracy i obowiązkami potrzebujemy szybkiej regeneracji sił. Najlepsze ku temu warunki stwarza bezpośredni kontakt z przyrodą. I tak dotychczasowy komfort mieszkania w mieście zaczynają przesłaniać marzenia o ucieczce na wieś, gdzie zza okna dobiegną nas odgłosy ptaków i szum drzew. Te miejsca znajdziecie Państwo nie opodal miejskiego zgiełku w gminie Zgierz. Zapraszam!*

*Bronisław Matusz  
Wójt Gminy Zgierz*

**URZĄD GMINY ZGIERZ**  
ul. Łęczycka 4  
95-100 Zgierz

tel. centr. (0-42) 716 25 15

fax (0-42) 716 45 54

e-mail:

[gmzgierz@zgierz.ug.gov.pl](mailto:gmzgierz@zgierz.ug.gov.pl)

[www.zgierz.ug.gov.pl](http://www.zgierz.ug.gov.pl)

*Na Ziemi Zgierskiej*

– wydanie targowe

**przygotowała:**

*Małgorzata Markowska*

# DLACZEGO W GMINIE

Przez lata zmieniała się specyfika gminy Zgierz. Rolnictwo wypierane jest przez funkcję rekreacyjną. Te zmiany w dużym stopniu spowodowane zostały bezpośrednim sąsiedztwem aglomeracji łódzkiej i poszukiwaniem przez jej mieszkańców bliskich miejsc, w których można wypocząć. Takie warunki stwarza gmina Zgierz.

## Uwarunkowania przyrodnicze

Lasy zajmują ok. 30% powierzchni gminy, występują liczne rzeczki i stawy, oraz malowniczo pofalowane tereny krawędzi Wzniesień Łódzkich. Najciekawsze fragmenty przyrody zostały objęte ochroną; drzewostany o naturalnej strukturze i zróżnicowanej florze – pamiątki Puszczy Łódzkiej. Należą do nich cztery rezerваты:

- „Ciosny” w Rosanowie,
- „Dąbrowa Grotnicka” i - „Grądy nad Lindą” w Grotnikach, - „Grądy nad Moszczenicą” w Szczawinie.

Wśród terenów gminy na szczególną uwagę zasługuje rejon Rogóżna. Jego walory klimatyczne, zdrowotne i przyrodnicze to przede wszystkim bogate zasoby podziemnej, termalnej wody mineralnej, wody powierzchniowe rzeki Moszczenicy, Ciosenki, ciekawa rzeźba terenu, lasy (Bądków, Jasionka). Mogą one być w przyszłości podstawą utworzenia uzdrowiska. Obecnie wykorzystanie tych zasobów jest minimalne i ogranicza się do pozyskiwania wody mineralnej dla potrzeb wytwórni napojów w Giecznie.

## Różne formy wypoczynku

- piesze i rowerowe wędrowki szlakami turystycznymi preferują amatorzy czynnego wypoczynku. Wytyczone trzy szlaki turystyczne prowadzą przez najciekawsze fragmenty gminy.

Najdłuższym jest „Szlak Okolic Łodzi”, który biegnie z Aleksandrowa przez Grotniki, Lućmierz, Rosanów, Szczawin, Glinnik, Smardzew i dociera do Lasu Łągiewnickiego.

Drugim jest „Szlak Pamięci Ofiar Hitlerowskiego Ludobójstwa”, który prowadzi od Zgierza, przez Dąbrowkę i Rosanów do Lućmierza. Długość szlaku 16 km.

I trzeci to „Szlak rezerwatu Ciosny”, trasą prowadzącą od Zgierza przez Dąbrowkę, Rosanów, Lućmierz do Rosanowa. W rezerwacie znajdują się wspaniałe okazy starych jałowców.

## - Wakacje w Ośrodku Wypoczynkowym

Najbogatszą ofertę zorganizowanego wypoczynku proponują ośrodki zgrupowane w rejonie Grotniki – Ustronie – Jedlicze A i B. Atrakcyjne położenie w zwartym kompleksie leśnym Grotnicko-Lućmierskim, na terenie którego znajdują się dwa rezerваты przyrody, zalew na rzece Lindzie, niepowtarzalny mikroklimat, od wielu lat przyciągają mieszkańców aglomeracji łódzkiej.

Ciekawą ofertę proponuje także, znany z letnich festiwalów dożynkowych, Ośrodek Kultury Sportu i Rekreacji gminy Zgierz w Dzierżanach. Dotychczasowy letni wypoczynek w domkach kempingowych, został wzbogacony o nową ofertę całoroczną.

Wyremontowany dworek, w którym znalazło się zaplecze hotelowe, sale konferencyjne, restauracja, proponuje organizację konferencji i seminariów. Oferty załączamy na stronach reklamowych.

## - Własna działka

Marzenie posiadania swojej ziemi, możliwość uprawiania kwiatów, warzyw, ucieczka od zgiełku, odpoczynek w ciszy i spokoju, to powody, dla których wiele osób zdecydowało się na posiadanie własnej działki. Ta tendencja utrzymuje się od wielu lat i w chwili obecnej możemy mówić o skoncentrowanych rejonach w gminie Zgierz.

Do nich należą m.in:

Grotniki – Ustronie – Jedlicze A i B, Zdzisławów, Kwilno, Smardzew – Łągiewniki, Józefów, Szczawin – Jeżewo-Moszczenica – Kębliny, Rosanów, Słowik.

Urząd Gminy Zgierz posiada stałą ofertę sprzedaży działek w różnych miejscach gminy.

## Zamieszkać tutaj na stałe

Coraz częściej mieszkańcy miast decydują się zamieszkać na stałe na wsi. Tę tendencję potwierdzają zmiany, jakie są widoczne w gminie Zgierz. Bliski i łatwy dojazd, kontakt z przyrodą, to atuty dla których tereny gminy są coraz bardziej atrakcyjne.

Budowane są luksusowe domy, powstają rezydencjonalne osiedla, zwłaszcza w rejonach graniczących bezpośrednio z Łodzią i Zgierzem.

**Małgorzata Markowska**



# GMINNA OFERTA

## Zdzisławów obręb Kwilno

– miejscowość położona wśród malowniczych lasów w północnej części gminy w odległości około 20 km od Zgierza i 30 km od Łodzi.

W kompleksie znajduje się prawie 200 działek. Oferta obejmuje 80 działek rekreacyjnych o pow. 1000 – 2000 m<sup>2</sup>.

Atutem tego terenu są bogate walory krajobrazowe i przyrodnicze. Jest to teren „dziewiczy”, sprzyjający odpoczynkowi dla osób spragnionych spokoju, czystego i świeżego powietrza.

## Rosanów

– działki przeznaczone pod zabudowę letniskową lub mieszkaniową, położone są między ulicami: Główną i Źródlaną. Powierzchnia działek wynosi ok. 1000 m<sup>2</sup>.

## Glinnik

Teren przeznaczony pod budownictwo letniskowe, z możliwością zabudowy na pobyt stały. Położony jest po wschodniej stronie torów kolejowych, przy drodze lokalnej Glinnik - Józefów. W skład nieruchomości wchodzi 46 działek.

Teren należy do rejonu Wzniesień Łódzkich, jest malowniczo położony, zróżnicowany wysokościowo.

## USŁUGI GEODEZYJNE

**Andrzej Gazewski**  
geodeta uprawniony

### POLECA USŁUGI GEODEZYJNE:

- WYRYSY Z EWIDENCJI GRUNTÓW
- MAPY DO CELÓW PROJEKTOWYCH
- MAPY DO CELÓW PRAWNYCH
- PODZIAŁY NIERUCHOMOŚCI
- WYTYCZENIA I INWENTARYZACJA OBIEKTÓW BUDOWLANYCH I URZĄDZEŃ PODZIEMNYCH
- POMIARY REALIZACYJNE
- GEODEZYJNA OBSŁUGA INWESTYCJI

Pracownia:

95-100 Zgierz  
pl. Jana Pawła II nr 3  
tel. 716 13 26  
0-603 917 670

Dom:

95-100 Zgierz  
ul. Lechonia 7 m 7  
tel. 716 53 56

Wystawiamy rachunki VAT.

Odległość od Zgierza 19 km.

## Grotniki

Działka nr 181/2 o pow. 1518 m<sup>2</sup> położona przy ul. Kolejowej 5. Na nieruchomości zlokalizowane są następujące naniesienia: budynek dawnego sklepu o pow. użytkowej 114,40 m<sup>2</sup>, dwukondygnacyjny wolnostojący murowany z dolną kondygnacją (sutereny) zagłębiony częściowo, osiatkowana wiata stalowa na opakowania o pow. zabudowy 230 m<sup>2</sup>, zewnętrzna piwnica murowana.

Działka porośnięta jest pięćdziesięcioletnim lasem sosnowym. Wartość nieruchomości 41.000 PLN.

## Ustronie

Przy ulicy Sportowej 6 w Ustroniu zlokalizowana jest działka numer 299 o pow. 678 m<sup>2</sup>.

Na działce znajduje się budynek przeznaczony do rozbiórki. Działka posiada dostęp do wodociągu oraz energii elektrycznej.

Przeznaczenie: budownictwo mieszkaniowe lub letniskowe o powierzchni użytkowej do 110 m<sup>2</sup>.

Cena 1 m<sup>2</sup> wynosi 30 PLN.

## Glinnik

- działka nr 241/77 o pow. 2438 m<sup>2</sup>,

- działka nr 241/78 o pow. 2438 m<sup>2</sup>,

Otoczają je działki letniskowe. Bliskie sąsiedztwo lasu, tory kolejowe trasy Zgierz – Łowicz, a w odległości 2 km znajduje się stacja PKP.

Zgodnie z planem ogólnym zagospodarowania gminy Zgierz działki położone są na terenach przeznaczonych pod budownictwo mieszkaniowe lub letniskowe.

W pobliżu działek przebiega linia energetyczna i sieć wodociągowa.

Wartość działki wynosi 23.916 PLN.

## Biała

Oferta obejmuje trzy działki: nr 494/1 - pow. 4937 m<sup>2</sup>, nr 494/2 - pow. 4674 m<sup>2</sup>, nr 494/3 pow. 4698 m<sup>2</sup>.

Przeznaczenie: budownictwo jednorodzinne i usługi.

Nieruchomości położone są przy drodze asfaltowej Zgierz - Piątek, w odległości ok. 10 km od Zgierza.

Istnieje możliwość wykonania przyłączy: wodociągowego, energetycznego i gazowego, które przebiegają w pobliżu.

# NIERUCHOMOŚCI

## Dąbrowka Strumiany

- działka nr 138 o pow. 5,2282 ha
- działka nr 154/11 o pow. 19,0459 ha
- działka nr 273/1 o pow. 1,5098 ha
- działka numer 137 o pow. 2,4949 ha

Wszystkie nieruchomości stanowią zwarty kompleks gruntów rolnych, leśnych. Z racji swojego położenia, bezpośredniego sąsiedztwa północno – wschodnich obszarów Zgierza, mogą stanowić zaplecze budownictwa jedno-rodzinnego. Atutem jest sąsiedztwo lasu oraz urozmaicona rzeźba terenu.

W pobliżu tych gruntów znajduje się ośrodek rekreacyjny „Malinka”.

## Słowik

- działka nr 212/2 o pow. 1,4154 ha,
- działka nr 337/2 o pow. 1,7588 ha.

Usytuowanie zaledwie 10 km od Zgierza, w pobliżu Węzła „Emilia”, przy zjeździe z przyszłej autostrady A2 i drogi S14, w przyszłości część strefy aktywności gospodarczej. Zgodnie ze Studium Uwarunkowań i Kierunków Zagospodarowania Przestrzennego działki usytuowane są w strefie gospodarczej z możliwością zmiany ich przeznaczenia pod działalność usługową i produkcyjną.

## Lućmierz

- działka nr 250/42 o pow. 3,3876 ha
- działka nr 250/74 o pow. 3,9599 ha
- działka nr 255/12 o pow. 0,5757 ha
- działka nr 255/28 o pow. 1,2404 ha

W pobliżu gruntów znajduje się kompleks lasu grotnickiego oraz park wiejski z lat dwudziestych XX w.

Plany zagospodarowania przestrzennego gminy Zgierz przewidują wiodącą funkcję przemysłowo-gospodarczą.

Działki są atrakcyjne ze względu na lokalizację przy drodze nr 1, bliskość przyszłej autostrady A2 i zjazdu „Emilia”, drogi S14.

## Lućmierz

- działka nr 281 o pow. 4777 m<sup>2</sup> wraz z naniesieniami

Na nieruchomości znajduje się budynek willowy z okresu międzywojennego, jednopiętrowy, w części dwupiętrowy, z poddaszem użytkowym. Dom w części północnej i wschodniej jest podpiwniczony. Powierzchnia zabudowy wynosi 328 m<sup>2</sup>,

kubatura 3115 m<sup>3</sup>.

Na działce znajduje się dwumieszkaniowy budynek.

Nieruchomość położona jest wśród gruntów leśnych, w odległości 3 km od Zgierza i 100 m od trasy nr 1.

## Dąbrowka Wielka

- działki nr 380 o pow. 1,0763 ha i nr 377 o pow. 2,2890 ha.

Nieruchomości położone są na przedpolu kompleksu leśnego Kolonia Głowa – Leonów. Granicę zachodnią stanowi droga krajowa nr 702 Zgierz – Piątek.

Działki znajdują się w odległości 1 km od przyszłej autostrady A-2 i węzła „Piątek”. W pobliżu znajduje się linia energetyczna oraz wodociągowa.

Przeznaczenie: inwestycje o charakterze produkcyjno-usługowym.

*Anna Łopalewska*

## USŁUGI GEODEZYJNE

**Zbigniew Zawieja**

geodeta uprawniony

POLECA USŁUGI GEODEZYJNE:

- MAPY DO CELÓW PROJEKTOWYCH
- MAPY DO CELÓW PRAWNYCH
- PODZIAŁY NIERUCHOMOŚCI
- WYRYSY Z EWIDENCJI GRUNTÓW WYTYCZENIA I INWENTARYZACJA OBIEKTÓW BUDOWLANYCH I URZĄDZEŃ PODZIEMNYCH
- POMIARY REALIZACYJNE
- GEODEZYJNA OBSŁUGA INWESTYCJI

Pracownia:

95-100 Zgierz  
pl. Jana Pawła II nr 3  
tel. 716 13 26  
0-603 917 667

Dom:

95-100 Zgierz  
ul. Żytnia 40a  
tel. 716 53 57

*Wystawiamy rachunki VAT.*

**WSZYSTKIE NIERUCHOMOŚCI SPRZEDAWANE SĄ W DRODZE PRZETARGU**  
INFORMACJE UDZIELANE SĄ W REFERACIE GEODEZJI, GOSPODARKI PRZESTRZENNEJ  
i GRUNTAMI tel.: 716 25 15 w. 107

# AGROTURYSTYKA



*Jako forma spędzania wolnego czasu na wsi agroturystyka cieszy się coraz większą popularnością. Pobyt na wsi jest najlepszą formą regeneracji sił i wspólnego spędzenia czasu z bliskimi, miejscem zaopatrzenia w zdrową żywność. Koszty wypoczynku na wsi są niższe niż w znanych kurortach.*

## RANCHO NATURA PLUS

Grażyny Kietli w Rogóźnie

tel. 655 96 69,

716 36 90 (maj-październik)

*Odpoczynek na świeżym powietrzu  
połączony z rekreacją i zabawą.*

Oferujemy:

- konie - nauka jazdy, hipoterapia, jazda bryczką, hotel dla koni,
- stawy - wędkowanie, pływanie łódką, kąpielisko,
- rekreacja – pole biwakowe, estrada, grill, stół do gry w ping-ponga, bar, boiska do siatkówki, piłki nożnej,
- parking,
- imprezy zorganizowane.

**Gospodarstwo agroturystyczne  
Ireny Stańczyk  
w Dąbrówce Wielk.  
ul. Główna 31  
tel. 0-42 717 82 54**

Oferuje:

- wypoczynek dla 20 osób w pokojach 2-,3-,4-osobowych,
- wyżywienie całodobowe,
- do dyspozycji ogród, plac i sala zabaw dla dzieci, sala bankietowa, stoły do gry w ping-ponga, siłownia.

Cena 1 doby 30 zł (10 zł nocleg,  
10 zł obiad, 5 zł śniadane i kolacja)

**Gospodarstwo agroturystyczne  
Iwony Ostrowskiej  
w Skotnikach 31**

tel. 0-42 717 82 54

Oferujemy:

- wypoczynek dla grup 12 osobowych (3 duże pokoje, do dyspozycji kuchnia, łazienka, WC),
- wyżywienie całodzienne,
- duży polac zabaw, w pobliżu las, staw rybny.

Cena za dobę z całodziennym wyżywieniem 30 zł.

**Gospodarstwo agroturystyczne  
Jana i Aleksandry  
Sobierajskich  
w Kotowicach 14**

tel. 716 03 42,  
0603 208 628

**zapraszamy na letni  
wypoczynek**

Oferujemy:

- wędkowanie; w zarybionym stawie: karpie, liny, sumy, szczupaki, płotki, karasie,
- blisko las,
- spokój, wypoczynek.

# OŚRODEK REHABILITACYJNO-WYPOCZYNKOWY ZACISZE

uL. Jedlinowa 42/44 Jedlicze A 95-073 Grotniki tel./fax 0-42 717 91 67

**Oferujemy  
następujące usługi:**  
Rekonwalescencję  
Rehabilitację  
Szkolenia  
Konferencje  
Sympozja  
Naukę jazdy konnej  
Hipoterapię



Ośrodek dysponuje 90 miejscami w dwóch budynkach z nowoczesnym zapleczem. Dla gości przygotowaliśmy pokoje 2-, 3-, 4-osobowe, salę audiowizualną, telewizyjną, konferencyjną, bankietową, nowoczesną stołówkę. Ogrodzony teren oraz bliskość dużych kompleksów leśnych umożliwiają organizowanie: ognisk, biwaków, wycieczek pieszych i rowerowych. Jesienią okoliczne lasy zapewniają bogate zbiory grzybów.

\*

Przez cały rok funkcjonują „mieszkania grupowe” dla rekonwalescentów po długiej hospitalizacji oraz osób mających problemy z funkcjonowaniem w społeczeństwie niejednokrotnie spowodowane złymi warunkami socjalno-bytowymi.

\*

W zakresie rehabilitacji – organizacja turnusów rehabilitacyjno-wypoczynkowych od maja do września połączonych z hipoterapią i nauką jazdy konnej. W czasie turnusów orga-

nizujemy zajęcia terepeutyczne z psychologiem, muzykoterapię, zajęcia plastyczne, fizykoterapię, zajęcia rekreacyjno-sportowe prowadzone przez wykwalifikowanych instruktorów. W czasie turnusów zapewniamy stałą opiekę medyczną.

\*

W zakresie rekreacji i wypoczynku możemy gościć duże grupy i zapewniamy im: zajęcia z hipoterapii prowadzone przez wykwalifikowanych instruktorów na ujeżdżalni, naukę jazdy konnej, wycieczki piesze i rowerowe.

\*

Zajmujemy się kompleksową organizacją szkoleń, konferencji, sympozjów, zapewniając zakwaterowanie, całodobowe żywienia i zaplecze konferencyjne

\*

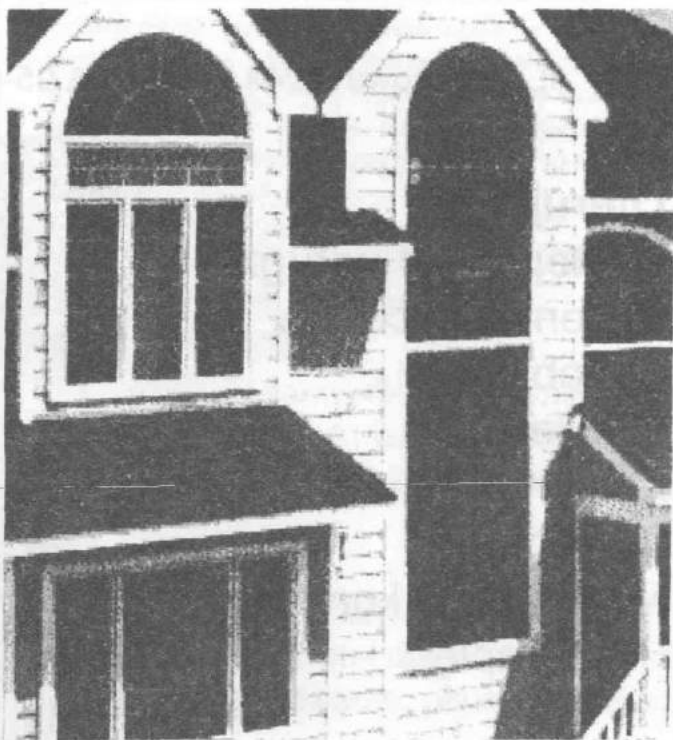
Duża, wygodna stołówka połączona z salą konferencyjną pozwala na organizowanie przyjęć, bankietów, balów i chrztów itp.

## KDT Przedsiębiorstwo Produkcji Drzewnej

Dzierżazna 3 k/ Białej tel. 717 82 73, 636 05 11

### Polecamy:

- Nowoczesne drewniane okna „ciepłe jak mur“,
- Stolarkę budowlaną,
- Wystroje wnętrz,
- Więźby dachowe,
- Usługi tartaczne,



*harcerskie lato*

### Kolonie w Grotnikach

Ośrodek Harcerski KHZHP Zgierz w Grotnikach zaprasza dzieci w wieku 7-11 lat na kolonie zurowe. Kolonie będą odpowiednie nawet dla dzieci, które wyjeżdżają bez rodziców po raz pierwszy.

Dzieci otrzymają 4 posiłki dziennie i będą mieszkały w budynku, w pokojach 4-6 osobowych. Programy naszych kolonii układane są pod kątem zainteresowań dzieci.

Program przewiduje: gry, zabawy, ogniska oraz wycieczki, korzystanie ze strzeżonego kąpieliska.

Zapewniamy fachową opiekę pedagogiczną. Kolonie będą odbywać się w następujących terminach:

I turnus 26.06 - 10.07. 2000 r

II turnus 10.07 - 24.07. 2000 r.

III turnus 24.07 - 07.08. 2000 r.

IV turnus 07.08 - 21.08. 2000 r.

Odpłatność:

- zgierzanie 460 zł

- spoza Zgierza - 560 zł

Informacji udzielamy

w Komendzie Hufca ZHP Zgierz, ul. Długa 29

tel. (0-42) 719-00-28

zapraszamy w godz. 9<sup>00</sup> - 19<sup>00</sup>

poniedziałek - piątek

Bar - Restauracja

### LEŚNICZANKA

Czynna codziennie, w godz. 9-20.

Teresa i Jan RUTKOWSCY

*zapraszają na posiłki  
przygotowane według najlepszych,  
staropolskich receptur.*

Organizujemy przyjęcia  
okolicznościowe, bankiety i wesela.

Gieczno, ul. Główna nr 21

Tel. 717 83 19

Serdecznie zapraszamy!



# Ośrodek Wczasowy w Grotnikach

## KWP w Łodzi

95-073 Grotniki, ul. Lipowa 24

tel. 717 91 21 635 26 67



Można zabrać psa

Oferujemy wypoczynek w domkach kempingowych, murowanych, z łazienkami.

Do dyspozycji wypoczywających:

- basen
- sala telewizyjna
- biblioteka

- boisko sportowe
- kawiarnia
- parking

Proponujemy organizację konferencji, szkoleń, uroczystości rodzinnych.

Zapraszamy od połowy kwietnia do końca października.

## Ośrodek Wczasowy, dawna „BORUTA”

Grotniki – Ustronie ul. Ozorkowska 37 tel. 717 90 00

Ośrodek położony na ogrodzonej 1,5 ha działce, w otoczeniu sosnowego lasu zaprasza od 1 maja do 30 października:

### Oferujemy zakwaterowanie:

- w trzech pawilonach parterowych, w pokojach 3-osobowych z tarasem. Na dwa pokoje jeden węzeł sanitarny. Warunki dostosowane do potrzeb osób niepełnosprawnych,
- w budynku piętrowym w pokojach 2-osobowych z balkonem. W każdym pokoju umywalka, wc i natryski w korytarzu.

### Dysponujemy:

- własną stołówką,
- biblioteką oraz dwiema salami rekreacyjnymi:

tenis stołowy, gry zręcznościowe, bilard dla dzieci,

- placem zabaw, parkingiem,
- boiskiem do gry w piłkę nożną, siatkówkę, badmingtona, koszykówkę,
- grillem,
- salą konferencyjno-telewizyjną.



Do 1 maja informacji udzielamy pod tel: 716 57 11

# BANK SPÓŁDZIELCZY W ZGIERZU

ul. Długa 62a

tel. 0-42 716-66-00, 716-40-11, 716-23-56

fax 0-42 716-43-20

## BANK O CZYSTO POLSKIM KAPITALE

### I Oddział w Zgierzu

ul. Parzęczewska 19a

tel. 0-42 716-36-53

fax 0-42 716-08-85



SPÓŁDZIELCZY

W ZGIERZU

Rok założenia 1928

### Punkt Kasowy w Zgierzu

ul. Łęczycka 4

tel. 0-42 716-37-85

### Oferujemy:

- rachunki bieżące
- rachunki oszczędnościowo-rozliczeniowe
- lokaty korzystnie oprocentowane
- kredyty:
  - na działalność gospodarczą
  - odnawialne dla posiadaczy kont osobistych
  - rolnicze - preferencyjnie oprocentowane i komercyjne
  - konsumpcyjne dla osób fizycznych
- rozliczenia zagraniczne
- homebanking
- inne usługi bankowe
- zawsze miłą i fachową obsługą.



- ❖ Znajdujemy się w gronie 100 największych banków spółdzielczych w Polsce
- ❖ Posiadamy gwarancje Bankowego Funduszu Gwarancyjnego
- ❖ Jesteśmy zrzeszeni w Banku Unii Gospodarczej S.A. w Warszawie



OŚRODEK WYPOCZYNKOWY W GROTNIKACH

UL. LIPOWA 42/46 GROTNIKI

**ENERGETYK**

wszelkich informacji udzielamy oraz zapisy przyjmujemy także telefonicznie: 717 95 27 Grotniki, 675 11 23

(LZE S.A. Dział Socjalny).

### **SZANOWNI PAŃSTWO**

Pragniemy zaprosić Państwa do odwiedzenia naszego ośrodka wypoczynkowego w Grotnikach.

Nasz ośrodek położony jest w pięknym sosnowym lesie, na obszarze ponad 4 ha, korzystne ukształtowanie terenu oraz przyjazny klimat stwarzają doskonale warunki do atrakcyjnego wypoczynku.

Oferujemy Państwu możliwość korzystania z domków campingowych w różnych standardach, od podstawowego aż po domki całoroczne (z łazienkami, odpowiednio ocieplone i ogrzewane), ponieważ nie zapewniamy wyżywienia we wszystkich domkach są kuchnie wraz z pełnym wyposażeniem.

Zakup artykułów spożywczych możliwy jest w kilku czynnych cały rok sklepach na terenie Grotnik.

Do dyspozycji naszych gości posiadamy tereny sportowe (korty, boiska, plac zabaw itp).

**ZAPRASZAMY**

**ZAPRASZAMY**

**ZAPRASZAMY**

## **INSTALATORSTWO SANITARNE I OGRZEWcze** **GRZEGORZ PABJAŃCZYK**

Biała, ul. Spacerowa nr 8, tel. 717-80-22

Przedstawiciel francuskiej firmy  
DELFIN sp. z o.o. poleca:

**Kompleksową**  
**obsługę inwestycji**

doradztwo, projektowanie, wykonawstwo

**Przydomowe ekologiczne**  
**oczyszczalnie**  
**ścieków firmy SEBICO**

**Zalety oczyszczalni:**

- niskie koszty zakupu urządzeń
- tania i bezawaryjna eksploatacja
- do 10 lat gwarancji
- nieskomplikowany montaż i obsługa
- wysoka efektywność hydrauliczna
- możliwość podłączenia w układy szeregowe i zbiorcze
- duża ilość wariantów montażu i zastosowania w trudnych warunkach terenowo-gruntowych
- możliwość wykorzystania urządzeń przy montażu istniejących szczelnych szamb



# DZIERŻĄZNA ZAPRASZA

W odległości 10 km od Zgierza nad zalewem znajduje się malowniczo położony Ośrodek Kultury, Sportu i Rekreacji Gminy Zgierz. Na ogrodzonej działce o powierzchni całkowitej 9,75 ha zlokalizowane są obiekty: dworek, 20 domków kempingowych, boiska do gier sportowych, scena, zaplecze gospodarcze.

Dotychczasowa działalność ośrodka przypadała na okres letni. Od czerwca do października prowadzono tutaj 80-osobowe turnusy. Wypoczywający korzystali z domków kempingowych 3 i 5-osobowych, w których znajdują się łazienki i kompletnie wyposażone kuchnie. W ośrodku odbywają się festyny, duże imprezy masowe, koncerty oraz majówki.

Zakończona adaptacja dworku umożliwi działalność całoroczną.

Na parterze budynku dworku znajdują się dwie sale konferencyjne, pomieszczenie drink-baru, recepcja, rozległy hol. Sale konferencyjne pozwalają na prowadzenie szkoleń jednorazowo dla ok. 30 osób. Na piętrze ulokowane jest siedem wysokostandardowych, 2 i 3-osobowych pokoi gościnnych z łazienkami (18 miejsc noclegowych).

Prowadzona działalność hotelowa oraz gastronomiczna umożliwi pełną obsługę gości, którzy będą korzystać z obiektu.

Całkowity spokój, cisza, otaczający dworek stary park i zalew, stanowią dodatkowe atrakcje tego obiektu.

Uruchomienie działalności konferencyjno-szkoleniowej jest zaplanowane na przełom maja i czerwca 2000 r.

*Zapraszamy!*



**OŚRODEK KULTURY, SPORTU I REKREACJI GMINY ZGIERZ W DZIERŻĄZNEJ**

Dzierżązna: 95-100 Biała. tel. (0-42) 717-84-66