

miesięcznik

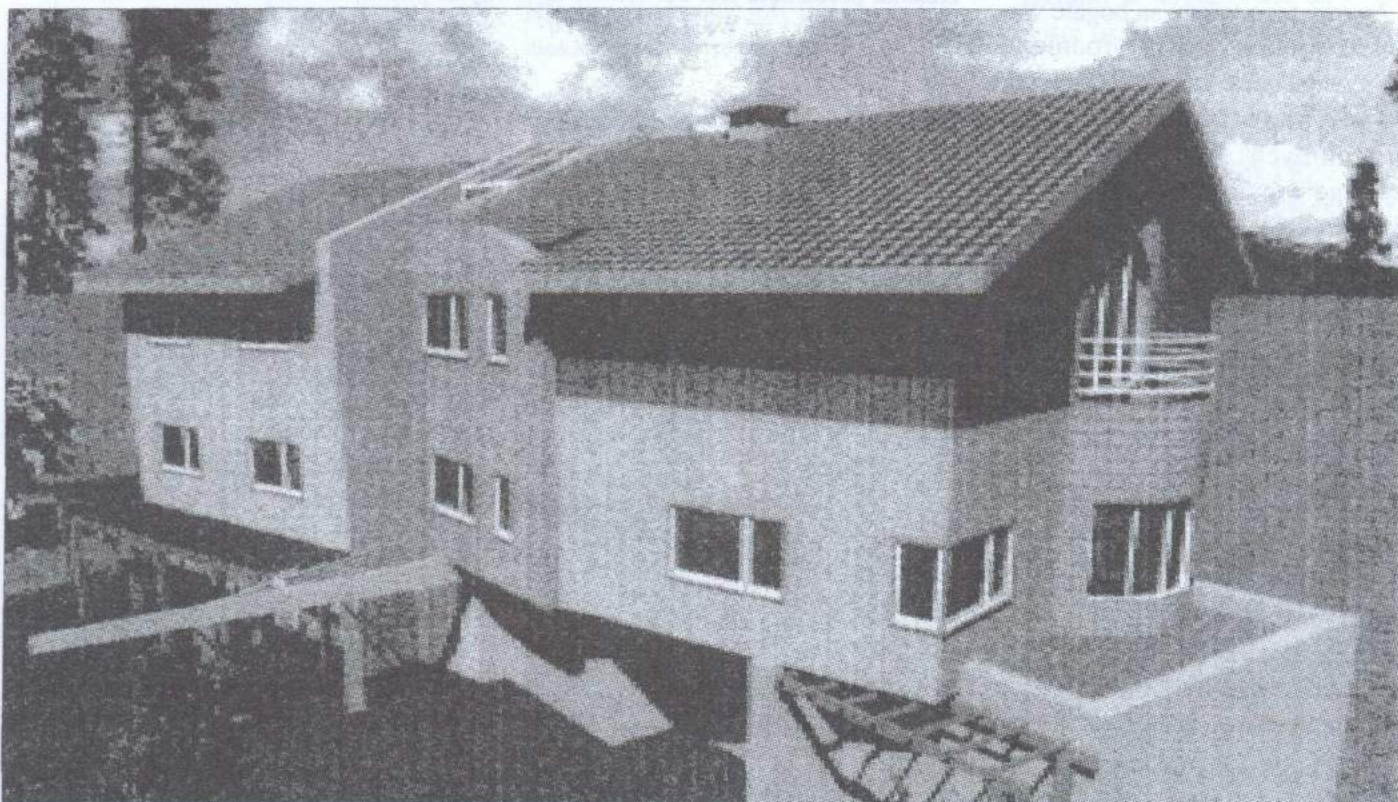
WYDAWCA SAMORZĄD GMINY ZGIERZ

Na Ziemi Zgierskiej



ROK VIII, NR 3 (84) • LUTY 2000 • ISSN 1425-9370

INWESTUJ W GMINIE ZGIERZ



Projekt domu wchodzącego w skład planowanego osiedla rezydencjonalnego w Łagiewnikach Nowych

Szanowni Państwo!

W podstawowych dokumentach rozwoju naszej gminy, tj. Strategii dla Gminy Zgierz i w Studium Uwarunkowań i Kierunków Zagospodarowania Przestrzennego, przyjęte zostały założenia do polityki przestrzennej. Zasadnicze tezy tych dokumentów szczególne znaczenie przywiązują do „równoważonego rozwoju gminy”. Ma to zapewnić stan równowagi pomiędzy troską o stan naturalnego środowiska, a efektywnym rozwojem społeczno-gospodarczym i przestrzennym.

Gmina Zgierz jest wyjątkowo uprzywilejowana przez warunki przyrodnicze, położenie komunikacyjne - drogę nr 1, planowaną autostradę A2 wraz

z dwoma węzłami „Emilia” i „Piątek”. Stworzy to nowe, atrakcyjne miejsca dla inwestorów. Naszym staraniem jest zapewnienie im jak najkorzystniejszych warunków prowadzenia działalności gospodarczej i tworzenia nowych miejsc pracy. Posiadamy także bogatą ofertę działek rekreacyjnych oraz budowlanych dla mieszkańców aglomeracji.

Wszystkim interesantom deklarujemy fachową pomoc.

Inwestuj w gminie Zgierz!

Bronisław Matusz
wójt gminy Zgierz

GMINNA OFERTA

Zdzisławów obręb Kwilno

– miejscowość położona wśród malowniczych lasów w północnej części gminy w odległości około 20 km od Zgierza i 30 km od Łodzi.

W kompleksie znajduje się prawie 200 działek. Oferta obejmuje ok. 80 działek rekreacyjnych wielkości od 1000 – 2000 m².

Atutem tego terenu są bogate walory krajobrazowe i przyrodnicze. Jest to teren „dziewiczy”, sprzyjający odpoczynkowi dla osób spragnionych spokoju, czystego i świeżego powietrza.

Rosanów

– działki przeznaczone pod budowę letniskową lub mieszkaniową, położone są między ulicami: Główną i Źródlaną. Średnia powierzchnia działki wynosi ok. 1000 m².

Glinnik

Teren przeznaczony pod budownictwo letniskowe, docelowo z możliwością zabudowy na pobyt stały. Położony jest po wschodniej stronie torów kolejowych, przy drodze lokalnej Glinnik - Józefów. W skład nieruchomości wchodzi 46 działek. (KW 34937).

Teren należy do rejonu wzniesień łódzkich, z czym wiąże się jego wyjątkowa atrakcyjność - jest malowniczo położony, zróżnicowany pod względem wysokości.

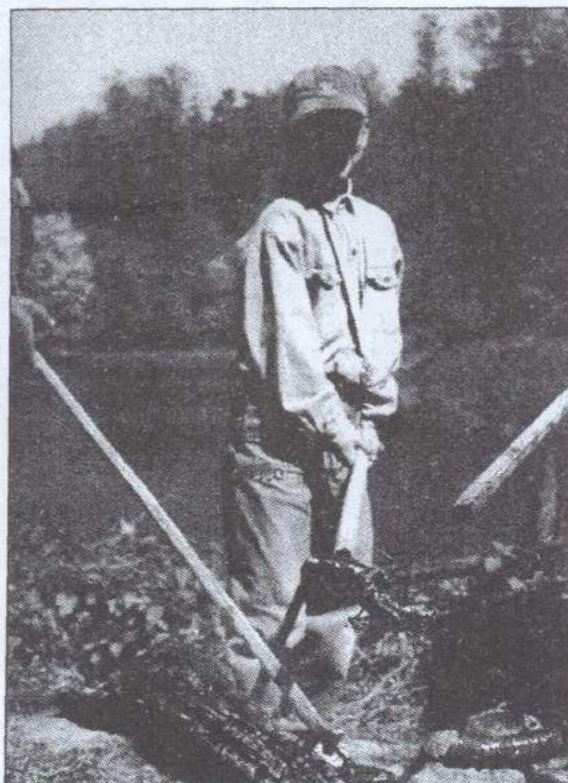
Odległość od Zgierza 9 km.

Grotniki

Działka nr 181/2 o pow. 1518 m² położoną przy ul. Kolejowej 5 (KW

34061). Na nieruchomości zlokalizowane są następujące naniesienia: budynek dawnego sklepu o pow. użytkowej 114,40 m², dwukondygnacyjny wolnostojący murowany z dolną kondygnacją (sutereny) zagłębiony częściowo, w gruncie osiatkowana wiatła stalowa na opakowania o pow. zabudowy 230 m², zewnętrzna piwnica murowana.

Działka porośnięta jest 50. letnim lasem sosnowym. Wartość nieruchomości 51.000 zł.



Ustronie

Przy ulicy Sportowej 6 w Ustroniu zlokalizowana jest działka numer 299 o pow. 678 m², (KW nr 25545).

Na działce znajduje się budynek przeznaczony do rozbiórki. Działka posiada dostęp do wodociągu oraz energii elektrycznej.

Przeznaczenie: budownictwo mieszkaniowe lub letniskowe o powierzchni użytkowej do 110 m².

Cena 1 m² wynosi 30 zł.

Glinnik

- działka nr 241/77 o pow. 2438 m²,
- działka nr 241/78 o pow. 2438 m²,
Położone są wśród działek letniskowych. W sąsiedztwie znajduje się lasek oraz tory kolejowe trasy Zgierz – Łowicz, stacja PKP (2 km).

Zgodnie z planem ogólnym zagospodarowania gminy Zgierz działki położone są na terenach przeznaczonych pod budownictwo mieszkaniowe lub letniskowe.

W pobliżu działek przebiega linia energetyczna i sieć wodociągowa.

Wartość działki wynosi 36.570 zł.

Biała

– działka nr 494/1 pow. 4937 m²,
– działka nr 494/2 pow. 4674 m²
– działka nr 494/3 pow. 4698 m² (KW 46343).

Przeznaczenie: budownictwo jednorodzinne i usługi.

Nieruchomości położone są przy drodze asfaltowej Zgierz-Piątek w odległości ok. 10 km od Zgierza.

Istnieje możliwość wykonania przyłączy: wodociągowego, energetycznego i gazowego, które przebiegają w pobliżu.

Stan prawny uregulowany jest w księdze wieczystej nr KW 46343

Wola Branicka

- działka nr 90 o pow. 0,5059 ha.

W terenie znajdują się ruiny domu. Gospodarcza część jest wydzielona i ogrodzona, porośnięta krzakami oraz dzikimi drzewami owocowymi. W 60. metrowym pasie wzdłuż drogi przeznaczenie pod budowę zagrodową z dopuszczeniem budownictwa jednorodzinne.

Działka znajduje się przy drodze Ozorków-Stryków.

Besiekierz Rudny

-działka nr 57 o pow. 0,5559 ha

NIERUCHOMOŚCI

Dąbrówka Strumiany

- działka nr 138 o pow. 5,2282 ha
- działka nr 154/11 o pow. 19,0459 ha
- działka nr 273/1 o pow. 1,5098 ha (KW 22944)
- działka numer 137 o pow. 2,4949 ha (KW 45262)

Działki stanowią zwarty kompleks gruntów rolnych, leśnych. Z racji swojego położenia, bezpośredniego sąsiedztwa północno – wschodnich obszarów Zgierza, mogą stanowić bogate zaplecze budownictwa jednorodzinnego. Dodatkowym atutem jest sąsiedztwo lasu oraz urozmaicona rzeźba terenu.

W pobliżu tych gruntów znajduje się atrakcyjny ośrodek rekreacyjny – turystyczny „Malinka”, stanowiący bazę wypoczynkową Zgierza.

Słowik

- działka nr 212/2 o pow. 1,4154 ha,
- działka nr 337/2 o pow. 1,7588 ha.

Usytuowanie zaledwie 10 km od Zgierza, w pobliżu Węzła „Emilia”, przy zjeździe z przyszłej autostrady A2 i drogi S14 stanowi o atrakcji tego terenu, który będzie częścią strefy aktywności gospodarczej ze znaczeniem wykraczającym poza gminę.

Zgodnie ze Studium Uwarunkowań i Kierunków Zagospodarowania Przestrzennego działki usytuowane są w strefie gospodarczej z możliwością zmiany ich przeznaczenia pod działalność usługową i produkcyjną.

Lućmierz

- działka nr 250/42 o pow. 3,3876 ha
 - działka nr 250/74 o pow. 3,9599 ha
 - działka nr 255/12 o pow. 0,5757 ha
 - działka nr 255/28 o pow. 1,2404 ha
- W pobliżu gruntów znajduje się duży kompleks lasu grotnickiego oraz park

wiejski z lat dwudziestych XX w.

Zgodnie ze Studium uwarunkowań i kierunków zagospodarowania przestrzennego gminy Zgierz na terenach tych przewiduje się jako wiodącą funkcję przemysłowo-gospodarczą.

Działki są atrakcyjne ze względu na usytuowanie przy drodze nr 1, bliskość przyszłej autostrady A2 i drogi S14 oraz terenów zurbanizowanych aglomeracji łódzkiej.

Nie bez znaczenia jest tutaj również zlokalizowanie węzła „Emilia”.

Lućmierz

- działka nr 281 o pow. 4777 m² wraz z naniesieniami.

Na nieruchomości znajduje się budynek willew z okresu międzywojennego, jednopiętrowy, w części dwupiętrowy, z poddaszem użytkowym.

Dom w części północnej i wschodniej jest podpiwniczony. Powierzchnia zabudowy wynosi 328 m², kubatura 3115 m³.

Ponadto na działce znajduje się także mały, dwumieszkaniowy budynek.

Nieruchomość położona jest wśród gruntów leśnych, otoczona małowniczym, głównie sosnowym drzewostanem.

Nieruchomość jest w odległości 3 km od Zgierza i 100 m od trasy nr 1.

Dąbrówka Wielka

- działka nr 380 o pow. 1,0763 ha, (KW 60222),
- działka nr 377 o pow. 2,2890 ha, (KW 52928).

Nieruchomości te położone są na przedpolu kompleksu leśnego Kolońia Głowa – Leonów.

Granicę zachodnią stanowi droga krajowa numer 702 Zgierz – Piątek.

Działki te usytuowane są w odległości ok. 1 km od projektowanej



autostrady A-2 i węzła „Piątek” oraz w odległości ok. 500m od drogi krajowej.

W pobliżu działek znajduje się linia energetyczna oraz wodociągowa. Na terenie tym przewiduje się dalsze inwestowanie w rozwój zabudowy produkcyjno-gospodarczej.

Anna Łopalewska

WSZYSTKIE NIERUCHOMOŚCI SPRZEDAWANE SĄ W DRODZE PRZETARGU. INFORMACJI UDZIELA REFERAT GEODEZJI, GOSPODARKI PRZESTRZENNEJ I GRUNTAMI tel.: 716 25 15 w. 107

DZIERŻĄZNA ZAPRASZA

Ośrodek Kultury, Sportu i Rekreacji Gminy Zgierz znajduje się w Dzierżąznej (10 km od Zgierza i 20 km od Łodzi), w pobliżu trasy Łódź-Kutno. Położony jest nad malowniczym zalewem, na ogrodzonej działce o powierzchni całkowitej 9,75 ha, na Obszarze Krajobrazu Chronionego.



W ośrodku znajduje się 20 domków kempingowych, dworek, budynek świetlicy oraz zaplecze gospodarcze.

Dotychczasowa działalność ośrodka ograniczona była do okresu letniego. Od czerwca do października prowadzono tutaj 80-osobowe turnusy. Wypoczywający korzystali z domków kempingowych 3 i 5-osobowych, w których znajdują się łazienki i kompletnie wyposażone kuchnie. Na terenie znajdują się boiska do gier sportowych, duża, zadaszona scena. W ośrodku odbywały się festyny, duże imprezy masowe, koncerty oraz majówki.

W końcu 1998 roku została zakończona modernizacja dworku. Obecnie trwają prace, które mają za zadanie wyposażenie obiektu i adaptację dla działalności szkole-

niowo-konferencyjnej prowadzonej w okresie całego roku.

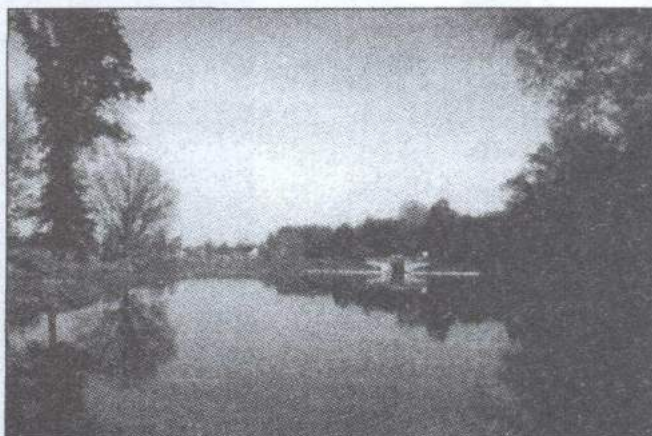
Na parterze budynku dworku znajdują się dwie sale konferencyjne, pomieszczenie drink-baru, recepcja, rozległy hol. Sale konferencyjne pozwalają na prowadzenie szkoleń jednorazowo dla ok. 30 osób. Na piętrze ulokowane jest siedem wysokostandardowych, 2 i 3-osobowych pokoi gościnnych z łazienkami (18 miejsc noclegowych).

Prowadzona działalność hotelowa oraz gastronomiczna umożliwi pełną obsługę gości, którzy będą korzystać z obiektu.

Całkowity spokój, cisza, otaczający dworek stary park i zalew, stanowią dodatkowe atrakcje tego obiektu.

Uruchomienie ośrodka jako centrum konferencyjno-szkoleniowego jest zaplanowane na przełom maja i czerwca 2000 r.

Zapraszamy!



OŚRODEK KULTURY, SPORTU I REKREACJI GMINY ZGIERZ w DZIERŻĄZNEJ
adres: DZIERŻĄZNA; 95-100 Biała, tel. 717 84 66

WSZYSTKIE INFORMACJE NA TEMAT AKTUALNEJ OFERTY NIERUCHOMOŚCI DO SPRZEDAŻY MOŻNA UZYSKAĆ W REFERACIE GEODEZJI, GOSPODARKI PRZESTRZENNEJ I GRUNTAMI - tel.: 716 25 15 w. 107

URZĄD GMINY ZGIERZ

UL. ŁĘCZYCKA 4 95-100 ZGIERZ

CENTRALA TEL.

716 25 15

FAX

716 45 54

E-MAIL

gmzgierz@zgierz.ug.gov.pl

STRONA INTERNETU

www.zgierz.ug.gov.pl

Na Ziemi Zgierskiej - wydanie targowe - przygotowanie Małgorzata Markowska