

Decyzja Nr 24/2021
Nadleśniczego Nadleśnictwa Grotniki
z dnia 30 lipca 2021 roku
Zn. spr.: ZG:712.54.2021
w sprawie wprowadzenia zakazu wstępu do lasów Nadleśnictwa
Grotniki

Na podstawie art. 26 ust.3 ustawy z dnia 28 września 1991 r. o lasach (Dz.U. 2021 poz. 1275) oraz § 22 ust. 3 Statutu Państwowego Gospodarstwa Leśnego Lasy Państwowe, stanowiącego załącznik do Zarządzenia nr 50 MOŚZNIŁ z dnia 18 maja 1994 roku w sprawie nadania Statutu Państwowemu Gospodarstwu Leśnemu Lasy Państwowe, zarządzam co następuje:

§1.

W związku z uszkodzeniem drzewostanów przez silny wiatr i burzę w dniu 14 lipca 2021 roku oraz prowadzonymi pracami gospodarczymi z zakresu pozyskania drewna wprowadzam zakaz wstępu do lasu do odwołania na terenie następujących leśnictw:

1. Leśnictwo Zgierz – oddz. 151, 155, 156, 161, 162, 182
2. Leśnictwo Głowno – oddz. 9, 10, 11, 14, 33, 37, 38, 39, 47, 48, 56, 57, 111, 112, 116, 122, 123, 124
3. Leśnictwo Gieczno – 220-239

§2.

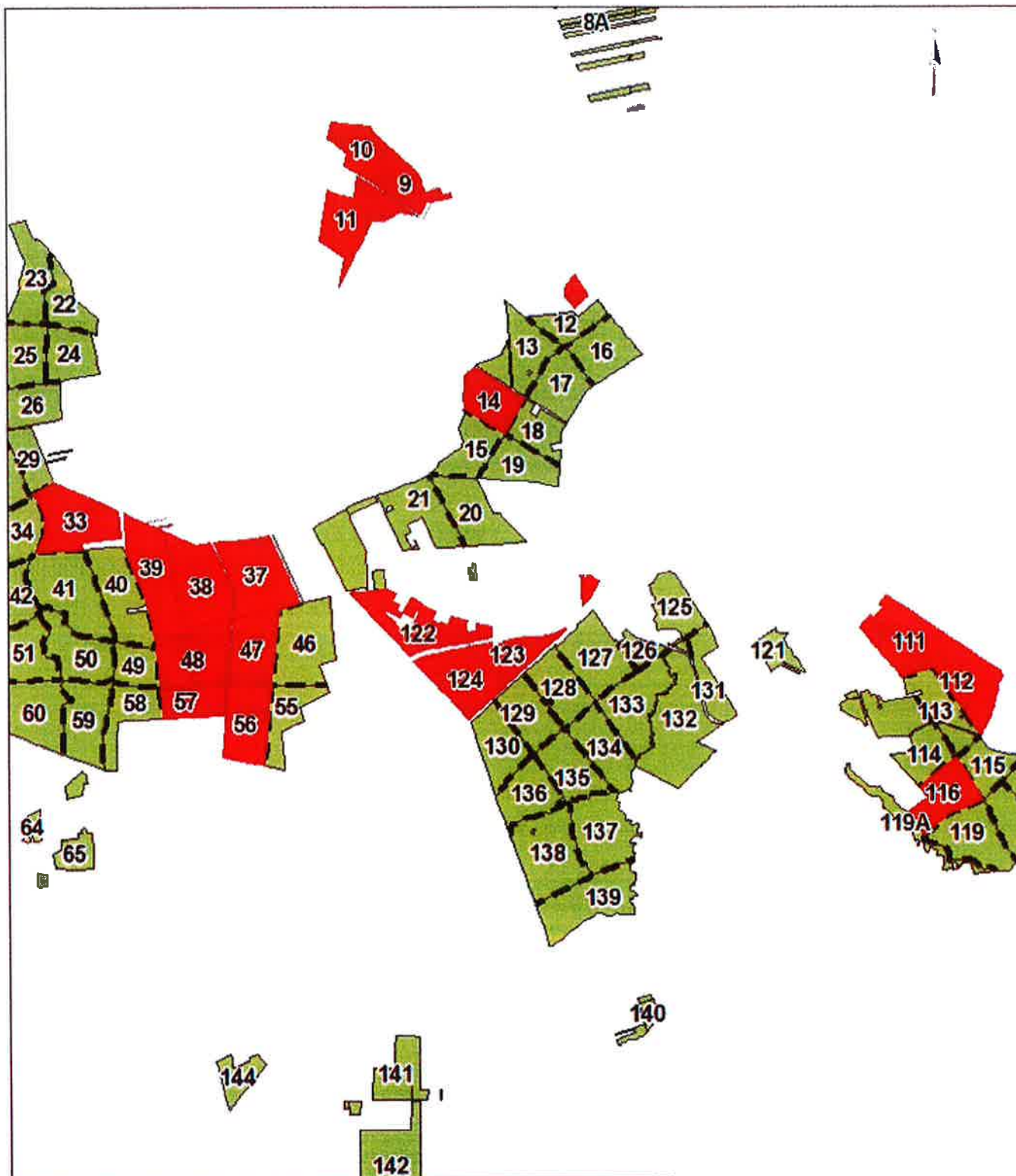
1. Zobowiązuje Panów Leśniczych do oznakowania terenu objętego zakazem wstępu do lasu tablicami informacyjnymi.
2. Zakaz obowiązuje również użytkowników programu „Zanocuj w lesie” w Leśnictwie Głowno.
3. Integralną część niniejszej decyzji stanowią mapy poszczególnych leśnictw z zaznaczonymi obszarami objętymi zakazem wstępu do lasu, stanowiąc załącznik nr 1 do niniejszej decyzji.

§3.

Zarządzenie wchodzi w życie z dniem 02.08.2021 roku i obowiązuje do odwołania.



NADLEŚNICZY
mgr inż. Krzysztof Sztark

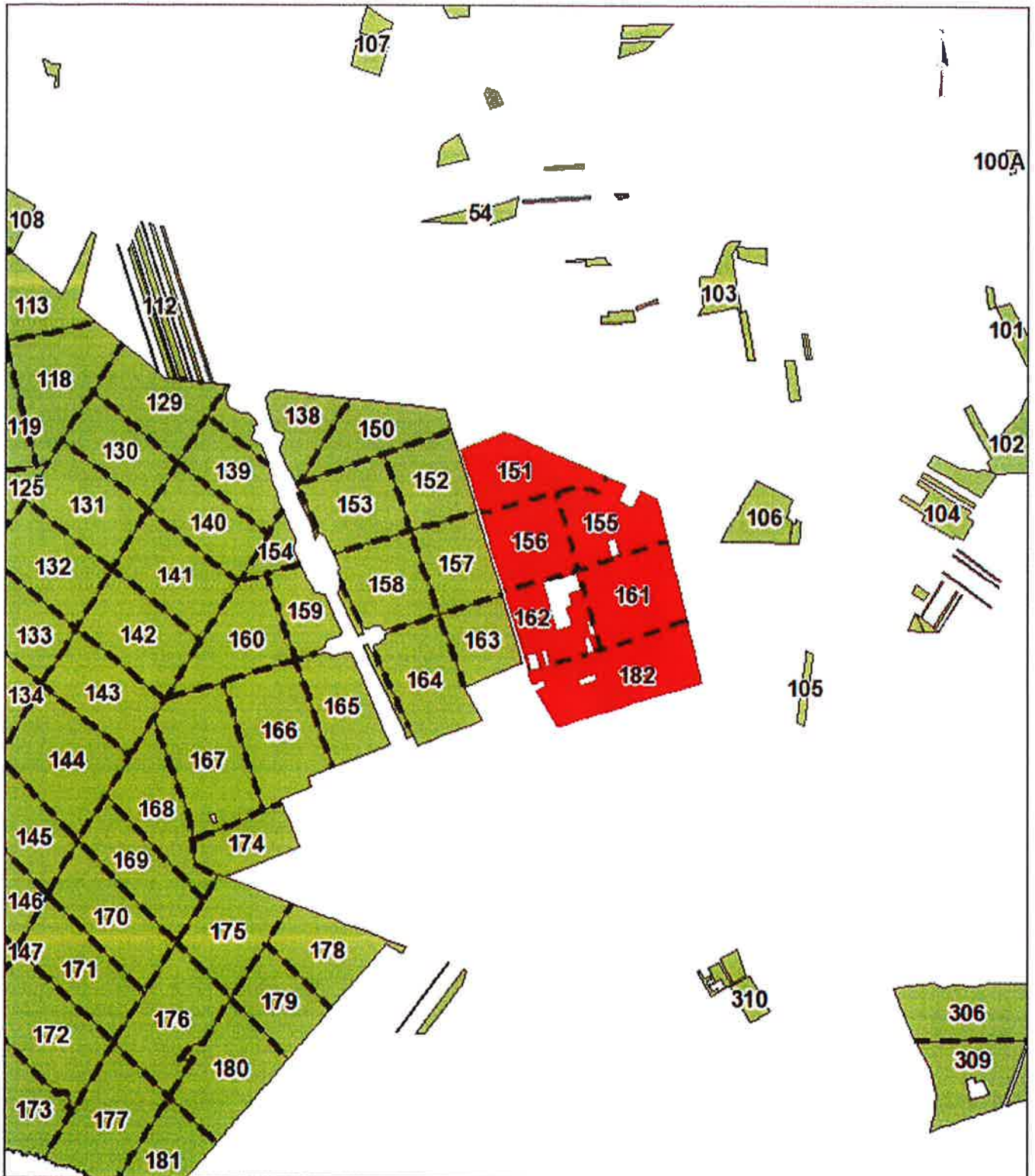


Legenda

- Grunty, na których obowiązuje zakaz wstępu do lasu
- Grunty LP

Mapa z zaznaczonym obszarem, na którym obowiązuje zakaz wstępu do lasu (Teren leśnictwa Głowno)

Skala 1 : 45 000

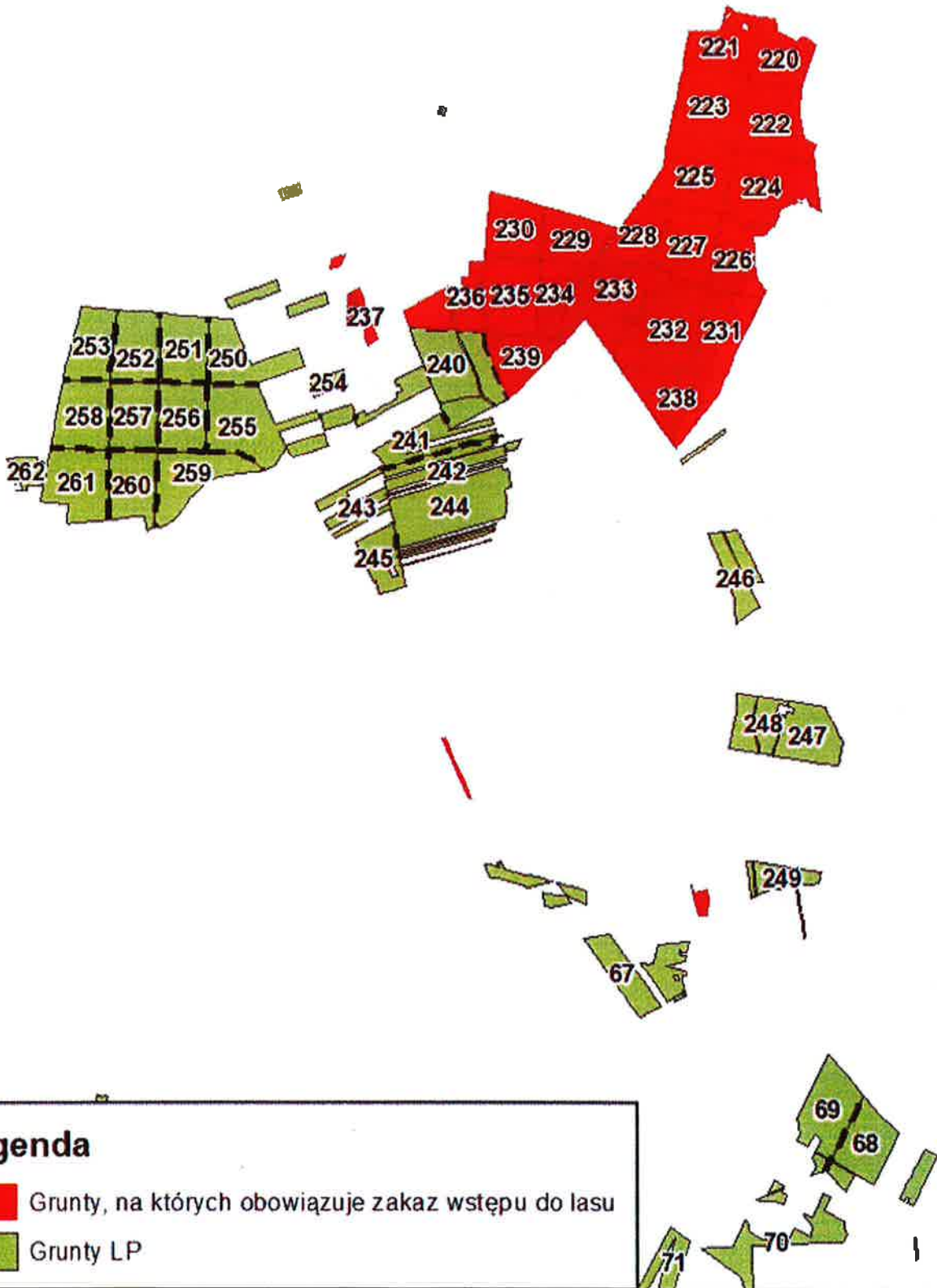


Legenda

- Grunty, na których obowiązuje zakaz wstępu do lasu
- Grunty LP

Mapa z zaznaczonym obszarem, na którym obowiązuje zakaz wstępu do lasu (Teren leśnictwa Zgierz)

Skala 1 : 30 000



Legenda

- Grunty, na których obowiązuje zakaz wstępu do lasu
- Grunty LP

Mapa z zaznaczonym obszarem, na którym obowiązuje zakaz wstępu do lasu (Teren leśnictwa Gleczno)

Skala 1 : 45 000